

KANINADIG PLOVELTH



Bulletin d'information de la commune de Plomelin

MARS 2005

E-mail : mairie.plomelin@wanadoo.fr – Site Web : <http://www.plomelin.com>



*Gaëlle MASSIOT
et des Ecoliers
à la bibliothèque*



LA BIBLIOTHEQUE DE PLOMELIN

Elément important de la vie culturelle à Plomelin, la bibliothèque a connu en 2004 des changements qui vont se poursuivre cette année.

BILAN DES ACTIVITES 2004

Avec le recrutement en juin 2004 de **Gaëlle MASSIOT**, Quimper Communauté a montré son engagement en faveur du développement de la lecture publique à Plomelin. Les bénévoles ont toujours leur place, les **Amis de la Bibliothèque** continuent la permanence du dimanche matin et organisent des animations culturelles.

Le fonds comprend 6 600 livres pour tous les âges (albums pour enfants, contes, bandes dessinées, romans, documentaires) et des périodiques (14 abonnements). En outre, la Bibliothèque Départementale de Prêt fournit 400 livres (renouvelés 3 fois par an) et 40 cassettes vidéo (renouvelées tous les deux mois). En cas de recherche d'un livre, il est possible de faire appel au réseau des bibliothèques de Quimper Communauté et emprunter des documents sur tous les sites du réseau de Quimper Communauté.

En 2004, 300 Plomelinois ont fréquenté la bibliothèque. Près de 13 000 documents ont été empruntés. **Dix-sept classes des établissements scolaires** de Plomelin (écoles publiques et privée, lycée de Kerbernez) sont venues régulièrement. Près de 500 élèves ont eu ainsi un accès privilégié à la bibliothèque.

Dans le cadre de l'opération « Lire en Fête », consacrée en 2004 aux contes traditionnels, les lecteurs ont été

invités à relire ces histoires éternelles. La conteuse Joëlle LE BRIS a réuni 70 personnes à la M.P.T en octobre. En décembre, **un goûter contes de Noël** animé par Gaëlle MASSIOT a permis à une trentaine d'enfants et à leurs parents de partager un moment agréable. L'expérience, ayant beaucoup plu, sera renouvelée.

MISE EN PLACE DU RESEAU POUR 2005

Afin de permettre aux **onze bibliothèques de Quimper Communauté** d'être reliées par le même système d'information et de gestion, la ré-informatisation des sites est en cours. A Quimper, l'opération s'est déroulée en février.

Lors du changement de système informatique, la bibliothèque de Plomelin sera fermée pendant une courte période avant cet été (les dates seront précisées ultérieurement). A partir du second semestre 2005, les lecteurs pourront donc consulter les **catalogues informatisés** à la bibliothèque de Plomelin et emprunter des documents sur tous les sites du réseau de Quimper Communauté.

LES RENDEZ-VOUS DE 2005

Prix des lecteurs du Télégramme : les livres sélectionnés sont proposés pour lecture à tous ceux qui désirent participer à cette opération (de mars à mai).

Dimanche 3 avril : forum culturel «**La main dans tous ses états**» organisé par les Amis de la Bibliothèque (voir ci-après).

Octobre : «Lire en Fête»

“TARIFS ET HORAIRES”

Bibliothèque Communautaire, Ménez Kloëder.

Tél : 02 98 52 58 67.

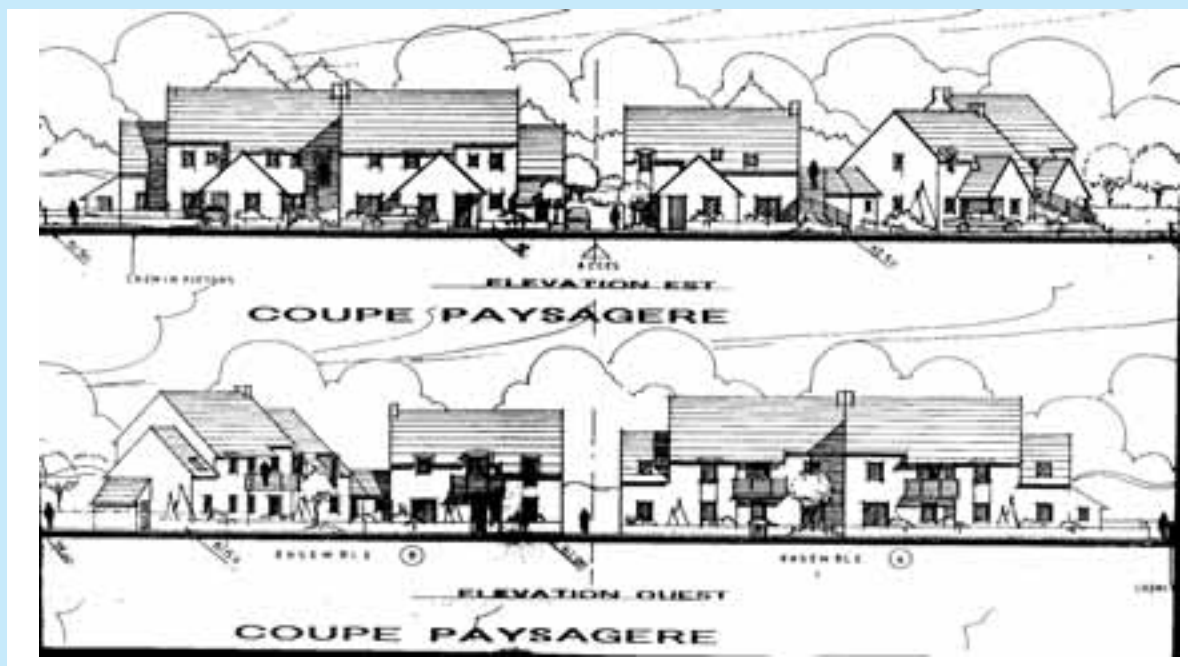
Tarifs : 2 € pour les enfants, 5 € pour les 16-25 ans, 10 € pour les adultes. Les abonnements sont annuels et permettent d'emprunter 5 documents à la fois (livres,

périodiques ou vidéos) pour une durée maximale d'un mois.

Horaires : mardi et vendredi, de 16h00 à 18h00 ; mercredi, de 10h à 12h00 et de 14h00 à 18h00 ; samedi, de 10h00 à 12h00 et de 14h00 à 17h00 ; dimanche, de 10h00 à 12h00.

VUE PARTIELLE DU FUTUR LOTISSEMENT OPAC PRES DU FOYER DE VIE

Ce lotissement comprendra seize logements (quatorze semi-collectifs et deux individuels). Maîtrise d'œuvre : OPAC, architecte : M. OULC'HEN, début des travaux : courant 2005.



TRAVAUX SUR LA COMMUNE

LE RENDEZ-VOUS DES SERVICES TECHNIQUES

Voirie et réseaux

Pose de bornes en fonte aux abords du parvis en gravillons de la supérette.

Bâtiments communaux

Confection de bancs et de porte-manteaux pour les vestiaires de Pennanguer. Confection d'un auvent au dessus d'une porte du restaurant scolaire. Nettoyage des gouttières et toitures. Travaux d'entretien dans les écoles pendant les vacances de février.

Sentiers piétons et espaces verts

Remise en état du sentier de Kergwenn par un apport de

tout-venant et un compactage. Elagage d'arbres au Polhoad, à Penhoad et dans le bois de Kerdauid. Entretien des abords du stade de Kerguel. Apport d'engrais sur les pelouses des stades.

Après 8 années de bons et loyaux services, la tondeuse Deletombe commençait à s'essouffler. Deux agents des Services techniques lui ont donné une nouvelle jeunesse en l'équipant d'un moteur neuf plus puissant (31 CV au lieu de 28) et en réparant le bac d'aspiration de l'herbe.

Divers

Entretien des terrains disponibles aux abords de la Z.A. de Penhoad Braz.

QUIMPER COMMUNAUTE : ORDURES MENAGERES ET DECHETS: UNE FACTURE DE PLUS EN PLUS LOURDE

Jusqu'à l'adhésion de Plomelin à Quimper communauté, la collecte des ordures ménagères était assurée par le syndicat intercommunal de répurcation Plomelin-Pluguffan. L'entrée dans la communauté d'agglomération a eu pour effet la suppression de cette structure. Après un appel d'offres, la société GRANDJOUAN a obtenu le marché de la collecte des ordures ménagères sur l'ensemble des sept communes.

REDEVANCE OU TAXE ?

Le service peut être financé soit par une redevance (en fonction du nombre de personnes par foyer, système qui pèse sur les familles nombreuses), soit par une taxe appliquée à la valeur locative (dans ce cas, les personnes seules habitant une grande maison sont pénalisées). Le principe de la taxe, plus facile à mettre en œuvre, a été retenu par Quimper Communauté, comme par plusieurs autres collectivités.

AVANT HARMONISATION : SEPT ZONES - SEPT TAUX

Jusqu'à présent, le territoire intercommunal était découpé en sept zones administratives de collecte : une par commune. **Chaque commune avait son taux spécifique d'imposition**, lié pour partie aux services rendus. Mais ce taux présentait surtout un caractère historique : héritage des structures et gestions antérieures. Désormais, la collectivité devra voter un taux et non plus une recette escomptée par zone (modification de la loi). L'harmonisation des services se traduira à terme par une **uniformisation des taux** pour l'agglomération (comme pour la taxe professionnelle). Pour les Plomelinois, cette

uniformisation aura pour conséquence un accroissement de la taxe (sans compter les augmentations structurelles induites par l'évolution des coûts des services et de la mise aux normes environnementales de l'usine d'incinération de Briec, ainsi que le prix des transports des déchets relevant de la classe 2...).

UN EXEMPLE

La contribution est calculée en multipliant la valeur locative du foncier bâti par le taux. Pour une valeur locative de 1 500 €, les contribuables paient en 2005 les contributions suivantes selon leur commune de résidence:

	Taux 2005 appliqués à la valeur du foncier bâti	Montant en euros	Indices (moyenne = 100)
Quimper	9,14 %	1 500 X 9,14 = 137	100
Plomelin	7,68 %	1 500 X 7,68 = 115	84
Pluguffan	8,90 %	1 500 X 8,90 = 133	97
Guengat	8,69 %	1 500 X 8,69 = 130	95
Ergué-Gabéric	10,76 %	1 500 X 10,76 = 161	117
Plogonnec	8,82 %	1 500 X 8,82 = 132	98
Plonéis	8,01 %	1 500 X 8,01 = 120	87
Moyenne pondérée	9,15 %	137	100 (base)

On observe que **Plomelin** bénéficie pour l'instant du **taux le plus faible**. L'harmonisation des taux, qui pourra être étalée sur 3 ou 4 ans (à définir), va se traduire par une **augmentation sensible de la taxe**, qui s'ajoutera aux revalorisations naturelles liées aux coûts des services. Désormais, l'élimination de nos déchets ne relève plus de

l'anecdote : la protection de l'environnement et l'élimination des déchets de notre société de consommation nécessitent les **efforts de chacun**, par le tri sélectif (voir ci-après) comme par la réduction des emballages et plastiques divers.

Y. ROHOU



EN BREF

TRI SELECTIF : LES AMBASSADRICES EN TOURNEE

Depuis le 1er novembre 2004, la **collecte sélective** des plastiques, papiers et cartons dans les **sacs jaunes** est effectuée avec le ramassage des déchets ménagers. Plus de 21 000 foyers de Quimper Communauté sont desservis en porte à porte, soit environ 1 500 de plus qu'avec les caissettes. Le tonnage provenant de la collecte sélective est passé de 185 à **217 tonnes par mois** depuis la mise en place du nouveau système.

Quimper Communauté a recruté deux **ambassadrices du tri** qui ont dressé un état des lieux de la collecte sélective sur l'agglomération. A partir de ces données, elles seront amenées à rencontrer les habitants de Plomelin, notamment les foyers qui ne participent pas à la collecte sélective, pour les sensibiliser à la nécessité du tri. Merci de leur réserver un bon accueil.

SERVICE DE BUS

Un **arrêt supplémentaire sur la ligne 26, au droit de la route du Rest**, sera créé en **septembre 2005**.

QUIMPER COMMUNAUTE EN LIGNE

Le **site Internet** de Quimper Communauté est destiné à promouvoir le territoire et à communiquer avec les

habitants. Outre les compétences de Quimper Communauté (action économique, bus, déchets, lecture publique, piscines), il comprend une présentation des communes de l'agglomération avec des informations pratiques et factuelles (population, entreprises, services municipaux, etc.) : www.quimper-communaute.fr.

FOYER DE VIE KAN AR MOR

L'ouverture est prévue pour le 6 juin.

NOUVEAUX COMMERCES ET SERVICES

La Commune, en relation avec l'O.P.A.C., étudie la possibilité d'implanter de nouveaux commerces et services (avec appartements à l'étage) **le long de la nouvelle voie** qui débouche sur le rond-point de Crymych. Trois ou quatre personnes ou sociétés sont déjà intéressées. Toute nouvelle candidature sera la bienvenue ; pour tous renseignements, contacter la mairie.

BRODERIE ET PHILATELIE A LA POSTE

Nicole KERIVEL, de Stang ar Beuz, présentera une exposition d'enveloppes brodées à la Poste de Plomelin du 9 au 30 avril.

LES VACANCES AVEC LE SECOURS POPULAIRE

Le Secours populaire cherche des familles désireuses d'accueillir bénévolement un enfant de 6 à 10 ans pendant 18 jours en juillet ou en août.

D'autre part, il organise aussi des séjours pour les

enfants en colonies et pour les familles dans des centres de vacances.

Renseignements au 02 98 44 48 90.

MARCHE DOMINICAL

Le marché est de retour sur la place de Betziesdorf depuis le dimanche 20 mars 2005

LES CONSEILS DU MOIS

N'attendez pas les rappels pour acquitter vos **factures communales** (eau, restaurant scolaire, etc.). La liste des impayés transmise régulièrement à la mairie montre que les retardataires n'ont pas tous des difficultés financières.

Pour toute nouvelle implantation au **cimetière**, il est

rappelé qu'une dalle recouvrant l'ensemble de la concession est obligatoire (règlement du 28 juillet 1998).

Ne jetez pas vos **papiers confidentiels** dans la benne à carton du bourg. Il y a des « collectionneurs » qui fouillent...

1945 et 1965: COUP D'OEIL SUR LES ELECTIONS DE PIERRE LARHANT ET ROBERT OMNES



PIERRE LARHANT :
LES ANNEES D'APRES-GUERRE (1945-1965)

Les élections municipales d'avril **1945** sont marquées à Plomelin par un **double tournant** : social, avec le vote des femmes (le nombre d'électeurs inscrits passe de 474 à 1 014, mais il faudra attendre 1971 pour voir deux femmes élues au Conseil municipal) ; politique, avec la victoire de Pierre LARHANT sur le maire sortant Jacques de KERALLAIN, qui siégeait depuis 20 ans.

Agé de 44 ans, le nouveau maire est cultivateur à Keramer ; il a déjà été conseiller municipal de 1935 à 1939. Réélu à deux reprises, Pierre LARHANT sera maire jusqu'en 1965, puis conseiller municipal jusqu'en 1971.

L'électrification de la commune fut sa grande réalisation: en 1945, seul le bourg bénéficiait de l'électricité. Egalement à son actif : la construction de chemins ruraux, la réfection de l'église et des écoles publiques, l'aménagement du terrain de foot de Kergoff, la cité de Kergoff. Tout cela en dépit d'un contexte peu favorable car l'exode rural se poursuit (au recensement de 1962, il n'y a plus que 1 319 habitants à Plomelin).



ROBERT OMNES :
LES ANNEES D'EXPANSION (1965-1995)

Lors des municipales de mars **1965**, la liste de Robert OMNES, 35 ans, professeur d'espagnol (au lycée de Cornouaille à Quimper, puis à l'U.B.O.), s'impose sur celle de Pierre LARHANT. Réélu à quatre reprises, Robert OMNES est maire jusqu'en 1995. Il va **accélérer la modernisation**.

La création d'un réseau d'alimentation en eau potable, attendue par toute la population, est menée de 1966 à 1972. En quelques années, la commune connaît une **profonde mutation** : la courbe démographique s'inverse, la population plomelinoise augmente et rajeunit (1 971 habitants en 1968, 2 196 en 1975), les constructions se multiplient : lotissements (Picheri, Ti Lipig, Kroaz Kermel, Kergwenn, Verouri Nevez, Pen-Menez, Polhoad, Kerdauid, Kerlot, Porrajenn...), réseau d'assainissement, restaurant scolaire, écoles, zones industrielle et artisanale, M.P.T, complexe sportif et socioculturel, etc. Plomelin devient une commune péri-urbaine.

Chacun à sa manière, Pierre LARHANT (décédé en 1997) et Robert OMNES (également conseiller municipal de 1995 à 2001) ont œuvré pour le développement et la modernisation de la commune. A l'occasion des 60ème et 40ème anniversaires de leur élection, ils méritaient un hommage. Tous deux ont été nommés maires honoraires.

LES ASSOCIATIONS PLOMELINOISES

« LA MAIN DANS TOUS SES ETATS » : UN FORUM CULTUREL A PLOMELIN

Le **dimanche 3 avril**, de 14h00 à 18h00, les **Amis de la Bibliothèque** organisent à la salle socioculturelle un **forum littéraire et artistique** qui réunira des **romancières** (Margot BRUYERE, Angèle JACQ, Colette VLERICK), des **poètes** (Yann BALINEC, J.-Y. BOUDEHEN), des **historiens** (dont Serge DUIGOU), les **Editions Palantines**, des associations de **calligraphie** (occidentale et chinoise) et un groupe de «**scrap booking**». Outre des **stands de livres**, les visiteurs pourront découvrir des **expositions** d'illustrations pour livres, participer à des mini conférences - débats sur «**la celtitude de la région**», rencontrer les auteurs en toute convivialité et s'initiera à la calligraphie.

Venez nombreux encourager cette intéressante initiative des Amis de la Bibliothèque qui sera l'un des événements culturels marquants de 2005 à Plomelin. **Entrée libre**

COURSE NATURE : « BODIVIT ET LES RIVES DE L'ODET »

Après les cinq éditions de la Ronde des Menhirs, l'association **Courir Ensemble à Plomelin change de formule**.

Le **dimanche 17 avril**, elle propose à tous les amateurs de **marche et de course à pied** de pratiquer leur activité sportive de loisir sur un circuit tracé dans la campagne plomelinoise. Le départ des marcheurs aura lieu à 9h00 et celui des coureurs à 10h00.

Retrouver le plaisir simple de l'effort physique en parcourant les **15 km de chemins piétonniers des bords de l'Odet et des bois communaux de Bodivit** ; se mesurer aux autres, mais sans esprit de compétition ; partager des moments de convivialité autour du **buffet campagnard** offert à l'issue du circuit, constitueront les objectifs de cette journée sportive.

Courir Ensemble souhaite associer la population à cette manifestation. Venez nombreux marcher ou courir à votre rythme. Seule exigence : s'inscrire pour le repas, au plus tard la veille.

Contact : Jean-Claude LE LAY, tél. 02 98 94 26 84.

LES AMIS DE TI GWENN

Samedi 9 avril, à partir de 15h00, les **anniversaires du mois** seront animés par les Kanerien Sant Meryn. Les bénévoles sont les bienvenus pour participer à cet après-midi de fête.

Le Judo Club de Plomelin viendra à la résidence faire une démonstration le mercredi 20 avril, à 15h00.

20ème MONDIAL PUPILLES : 5-8 MAI 2005

Le **tirage au sort** pour répartir les **72 équipes** entre les 8 centres de sélection a eu lieu à la salle socioculturelle le 4 mars. Animée par Lomick CAVARLE, président de l'A.S.P, Jean-Paul LE DANTEC, président du Mondial Pupilles, et par le comité organisateur, cette soirée a rassemblé 250 personnes. Au nom du Maire, retenu par le Conseil communautaire, Jean-Pierre ROYANT, adjoint aux sports, a salué les élus présents et les dirigeants des clubs ; il a rappelé la **totale implication de la commune**, dès l'origine, dans le Mondial et l'importance des investissements réalisés ces dernières années (construction d'un quatrième terrain de foot, achat d'une deuxième tribune mobile de 528 places). La construction d'un nouveau local pour le secrétariat est prévue à la fin de cette année.

Comme d'habitude, les **bénévoles et familles d'accueil** seront sollicités. D'avance merci pour votre aide.

Une **exposition rétrospective** (avec photos, coupures de presse, films) sur les vingt ans du Mondial Pupilles, préparée par Jean CLOAREC a été présentée.

A l'occasion du Mondial, Michel BOLZER organisera à Ti Michel une exposition de coiffes et costumes bretons.

REPARTITION DES EQUIPES DANS LES CENTRES DE SELECTION

PLOMELIN	COMBRIT	DOUARNENEZ	GOURLIZON PLONEIS	PENMARC'H	PLOGASTEL- ST-GERMAIN	PLUGUFFAN	PRIMELIN
Kiev (Ukraine)	Bilbao (Espagne)	Tananarive (Madagascar)	Istanbul (Turquie)	Haifa (Israël)	Anderlecht (Belgique)	Buenos-Aires (Argentine)	Moscou (Russie)
Stavanger (Norvège)	Borains (Belgique)	Rufisque (Sénégal)	Pizen (Tchéquie)	Namur (Belgique)	Mons (Belgique)	Lausanne (Suisse)	Prague (Tchéquie)
Derry (Ulster)	Skarpa (Pologne)	Sofia (Bulgarie)	Lurgain (Ulster)	Winborne (Angleterre)	Gressan (Italie)	Ottawa (Canada)	Komarno (Slovaquie)
S.M. Caen	F.C. Metz	Stade Rennais	Girondins de Bordeaux	R.C. Strasbourg	A.S. St. Etienne	F.C. Nantes	Olympique Lyonnais
St-Pierre (La Réunion)	Roquebrune	Stade Brestois	Stade Levallois	F.C. Lorient	Vincennes	Angoulême	Brétigny
Gignac	Paita (Nouvelle- Calédonie)	Caluire	Le Chaudron (La Réunion)	Sud Essone	St-Marie (La Réunion)	Le Guevin	Pornic
Crymych	Vannes	Vallée de l'Odet	Quimper	Lannion	Chartres-de- Bretagne	Pays de Concarneau	Quiberon
Kirchain	Graffenhausen (Allemagne)	Estainbourg (Belgique)	Prolozac (Croatie)	Alexandria (Roumanie)	Jersey	Zeleziovce (Slovaquie)	Wanderers (Ile Maurice)
A.S. Plomelin	Combrit	Douarnenez	Sélection Gourlizon / Plonéis	Penmarc'h	Plogastel-St. Germain	Pluguffan	Sélection Cap Sizun

PLOM'PATCH EXPOSE



Du 9 au 17 avril, à Ti Michel (en face de l'église) exposition des quilts confectionnés depuis la création de l'association. Horaires : 10h30 - 12h00 et 14h30 - 17h00 le week-end ; 15h00 - 17h30 en semaine.

Cette exposition est annoncée dans le numéro de mars 2005 de la revue de l'association nationale : *Les Nouvelles du Patchwork*.

UN BATEAU « PLOMELIN » EN THAILANDE

Grâce à l'aide de relais locaux comme Plomelin Solidarité, l'association **Enfants du Monde - Droits de**

l'Homme du père BUANNIC a collecté 17 000 € qui vont financer la construction de cinq bateaux pour les pêcheurs de l'île de Phuket, ravagée par le raz-de-marée du 26 décembre 2004.

L'un de ces bateaux portera le nom de Plomelin en souvenir de la générosité manifestée par les habitants de la commune envers les sinistrés d'Asie du Sud. Rappelons que la soirée de solidarité du 21 janvier organisée par un collectif d'associations plomelinoises avait rapporté environ **6 000 €** qui ont été versés à l'association du père BUANNIC.

Il est toujours possible d'envoyer des dons par chèque à Enfants du Monde - Urgence Asie, 155 rue Edmond Michelet, 29760 PENMARC'H

UN STUDIO DE CREATION GRAPHIQUE A TI LIPIG

Infographiste depuis 1994, **Sonia ROZEN-FERENCZY** conçoit et réalise tous **documents de communication** tels que logotypes, affiches, plaquettes

de présentation, cartes de visite, entêtes de lettres, etc pour les professionnels et les collectivités.

Pour plus d'informations, consulter son site Internet : <http://www.ideelibre.net> (connexion haut débit conseillé). Etudes de projets sur rendez-vous au 02 98 94 29 90.

CALENDRIER DES MANIFESTATIONS

AVRIL 2005		
Samedi 2	Soirée crêpes	A.P.E. école privée - Salle socio et accueil
Dimanche 3	Forum « La main dans ses états » Championnat départemental DF	Amis de la Bibliothèque – Salle socio Pétanque des Vire Court
Samedi 9	Anniversaires du mois	Amis de Ti Gwenn – M.A.P.A.
Samedi 9, dimanche 10	Théâtre	Salle socio
Samedi 9 – dimanche 17	Exposition de patchwork	Plom'Patch – Ti Michel
Samedi 9 – samedi 30	Exposition d'enveloppes brodées	Nicole KERIVEL – La Poste
Lundi 11 – samedi 16	2 ^{ème} semaine du Cirque à l'école	Amicale Laïque
Dimanche 17	Course et marche sur les bords de l'Odet	Courir Ensemble – Salle socio
Mercredi 20 avril	Démonstration du Judo Club	Amis de Ti Gwenn – M.A.P.A.
Vendredi 22	Concert Sweet Barouffe	Association Iliode - Salle socio

ETAT CIVIL

Décès : Jean-Louis CARIOU, 84 ans, Ti Gwenn ; Alain LE YEUC'H, 77 ans, 12 Traon ar Vorc'h.

Naissances : Charline GAVEAU, hent Ti Koad.

INFORMATIONS PRATIQUES



OUVERTURE DE LA MAIRIE Du lundi au jeudi : 8h00-12h00 ; 13h00-17h00 Vendredi : 8h00-12h00 ; 13h00-16h30 Samedi (état-civil) : 9h00-12h00

HORAIRE DE LA DECHETTERIE Lundi – Mercredi – Vendredi : 10h00-12h00 ; 16h00-18h00 Samedi : 9h00-12h00 ; 15h00-18h00

LA POSTE

Du lundi au vendredi : 9h00 - 12h00 et 15h00 - 17h00. **Samedi** : 9h00 - 12h00.

MEDECINS DE GARDE : appeler le 15 qui assure la régulation.

PHARMACIE DE GARDE : appeler le 17 qui assure la régulation des pharmacies de garde.

HORAIRE DES MESSES : à 11h00 les deux premiers dimanches du mois ; à 9h30 les autres dimanches.

